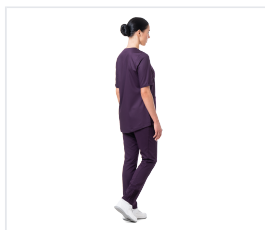


STELLA Női egészségügyi felső szilványkék

Kód: 4403



Popis produktu

Kerek nyakkivágású felső, amely könnyen fel- és levehető, kapocs nélkül. Díszítő elemek a vállrészen. A felső bal oldalán névkitűző-tartó hurok található. Rövid, felhajtott ujjak. 3 alsó rávarrt zseb, a jobb zseb belsejében tolltartó zsebecske. Oldalvarrások alján slicc a nagyobb kényelemért. A felső kombinálható a Stella szilványkék és világosszürke munkanadrággal, a Lotos fehér nadrággal és a Medsuit kollekción további modelljeivel. Anyag: "Bambusz", kevert (47% bambusz, 50% mikroszál, 3% elasztán), gyűrődésmentes, puha tapintású, nedvszívó tulajdonságának köszönhetően kényelmes viselet, tömeg 165 g/m². Szín: szilványkék

Barevné varianty





Vlastnosti

Szín

Švestkově modrá
