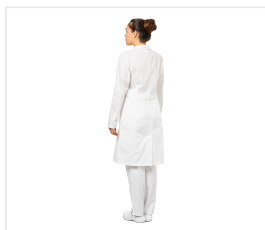


## Plášť dámský zdravotnický

Kód: 4801



---

### Popis produktu

Plášť polopřiléhavého zeštíhlujícího střihu, se středovým zapínáním na knoflíky. Součástí je ležatý límeček s klopami, náprsní kapsa a boční kapsy. Na zadním díle rozparek a pásek. Dlouhé rukávy. Tkanina: směsová (65 % polyester, 35 % bavlna) s vodoodpudivou úpravou, se sníženou mačlavostí, hmotnost: 115 g/m<sup>2</sup>. Barva: bílá

---

### Vlastnosti

**Pohlaví**

Dámské

**Složení materiálu**

Polyester, Bavlna

---

**Gramáž materiálu** 115 g/m2

---

**Barva** Bílá

---