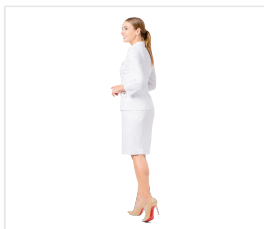


## ODRI Halenka dámská

Kód: 3419



---

## Popis produktu

Halenka přiléhavého zeštíhlujícího střihu. Zapínání na knoflík. Kapsy s patkami, náprsní nakládané a boční prostřižené. Tříčtvrteční rukávy s loketním švem pro větší pohodlí. S rozparkem na spodku rukávu. Ležatý límeček se stojáčkem. Tkanina: „K-Flex 200“, směsová (49 % bavlna, 49 % polyester, 2 % elastolefin), nemačková úprava CRF, hmotnost 200 g/m<sup>2</sup>, výrobce Klopman (Itálie). Barva: bílá, doplňková - bílá s potiskem.

---

## Vlastnosti

<b>Pohlaví</b>	Dámské
<b>Složení materiálu</b>	Bavlna, Polyester, Elastolefin
<b>Gramáž materiálu</b>	200 g/m <sup>2</sup>
<b>Barva</b>	Bílá

---