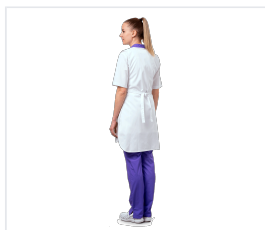


MONA Zástěra dámská

Kód: 4596



Popis produktu

Zástěra šatového typu s průkrčníkem ve tvaru U, součástí jsou ozdobné nakládané kapsy. Zástěra se zavazuje pomocí pásek zezadu. Oblý spodní kraj, lemování. Tkanina: Charlotte: směšová (50 % bavlna, 50 % polyester), s nemačkovou úpravou, hmotnost 180 g/m², výrobce Klopman (Itálie). Barva: bílá

Vlastnosti

Pohlaví

Dámské

Složení materiálu

Bavlna, Polyester

Gramáž materiálu 180 g/m2

Barva Bílá
